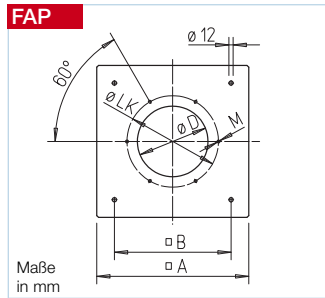


Flansch-Anschlussplatte



Flanschanschluss-Platte FAP

Aus verzinktem Stahlblech. Ermöglicht den Anschluss des Rohrsystems sowie von Zubehör an die Dachventilatoren DVEC..., wenn kein Sockelschalldämpfer SSD verwendet wird.

Type	FAP 200	FAP 250	FAP 400
Bestell-Nr.	8382	8383	8384
□ A mm	430	550	635
□ B mm	330	450	535
Ø D mm	200	250	400
Ø LK mm	259	286	438
M	M 6	M 6	M 8
Gewicht kg	1,8	3,0	3,3

Flansch, Segeltuchstutzen



Passend zu Dachventilator:

DVEC 200 A		DVEC 250 A		DVEC 400 ..	
Type	Best.-Nr.	Type	Best.-Nr.	Type	Best.-Nr.
Flansch-Anschlussplatte – Erforderlich für Rohr-Leitungsanschluss					
FAP 200	8382	FAP 250	8383	FAP 400	8384
Gegenflansch					
DFR 200	1201	FR 250	1203	FR 400	1206
Segeltuchstutzen					
DSTS 200	1218	STS 250	1220	STS 400	1223

Detaillierte Beschreibung siehe Produktseiten.

Flachdachsockel



Passend zu Dachventilator:

DVEC 200 A		DVEC 250 A		DVEC 400 ..	
Type	Best.-Nr.	Type	Best.-Nr.	Type	Best.-Nr.
Flachdachsockel – Mit Klappvorrichtung für einfache Revision					
FDS 200	1378	FDS 250	1379	FDS 400	1380
Sockelschalldämpfer – Mit Klappvorrichtung für einfache Revision					
SSD 200	5290	SSD 250	5292	SSD 400	5291

Detaillierte Beschreibung siehe Produktseiten.

Sockel-Schalldämpfer

Brandschutz



Brandschutz-Deckenschott ELS-D gegen Brandübertragung in andere Geschosse. Einbau in Lüftungshauptleitung entspr. DIN 18017 K90. Ohne Wartungsauflagen. Für Lüftungs- oder gemischt (auch mit brennbaren Leitungen) belegte Installationsschächte, die nur einer Verklei-

dung mit 12,5 mm Gipskarton bedürfen. Alle anderen Bauteile (Teller-ventile etc.) ohne Feuerwiderstandsklassifikation. Stich- und Anschlussleitungen in Aluflexrohr ausführbar. Zur Vermeidung einer Rückströmung von Kaltrauch sind Absperrlemente KAK vorzusehen (siehe linke Seite).

ND mm Hauptleitung	100	125	140	160	180	200	
Type	ELS-D..	100	125	140	160	180	200
Best.-Nr.	0270	0185	0186	0187	0188	0271	

Regelung



Interface

Interface für die Inbetriebnahme bzw. Regelung des Ventilators in Verbindung mit einem PC/Laptop. Inkl. Netzteil, Adapterkabel und Software.

Type ZLS-IF Best.-Nr. 8391

Hinweis	Seite
Maße, nähere technische Angaben sowie weitere Baugrößen:	
Dach-Montagezubehör	343 f.
Lüftungsgitter	345 ff.
Abluftelemente	358 ff.
Außenluftelemente	368 ff.
Brandschutzsysteme – Deckenschott	372 ff.

ZLS-ZU 31



Elektronisches Zeitschaltuhr-Modul mit Tag- und Nachtumschaltung

Erlaubt den parallelen Betrieb von maximal 31 DVEC-Dachventilatoren. Das Zeitschaltuhr-Modul wird über den Wippen-Hauptschalter in Betrieb gesetzt. Die Tag- und Nachtumschaltung erfolgt über die Einstellungen im Display.

Inkl. Hauptschalter. 230 V, 50 Hz.
Type ZLS-ZU 31 Best.-Nr. 8388