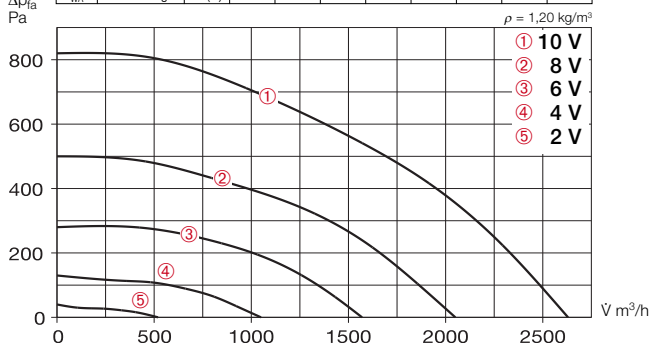


### MBW EC 280

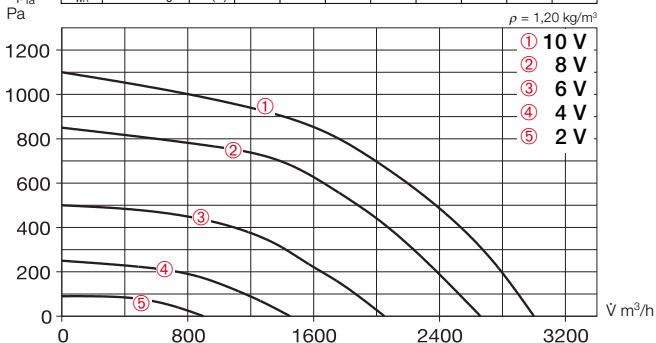
Frequenz		Hz	Ges.	125	250	500	1k	2k	4k	8k
L <sub>WA</sub>	Abstrahlung	dB(A)	64	51	60	57	53	56	52	47
L <sub>WA</sub>	Saugseitig	dB(A)	79	57	74	73	69	68	70	65
L <sub>WA</sub>	Druckseitig	dB(A)	83	59	77	78	73	74	71	66



Freiblasend						
Spannung V	n min <sup>-1</sup>	V̇ m <sup>3</sup> /h	P W	I A	L <sub>p</sub> dB(A)	SFP kW/m <sup>2</sup> /s
10	2450	2630	430	1,90	56	0,59
8	2000	2050	220	0,95	52	0,39
6	1500	1570	100	0,42	46	0,23
4	1000	1030	40	0,2	40	0,14

### MBD EC 280

Frequenz		Hz	Ges.	125	250	500	1k	2k	4k	8k
L <sub>WA</sub>	Abstrahlung	dB(A)	66	56	59	61	54	56	52	42
L <sub>WA</sub>	Saugseitig	dB(A)	83	63	73	81	76	73	73	70
L <sub>WA</sub>	Druckseitig	dB(A)	88	66	78	87	79	79	70	70



Freiblasend						
Spannung V	n min <sup>-1</sup>	V̇ m <sup>3</sup> /h	P W	I A	L <sub>p</sub> dB(A)	SFP kW/m <sup>2</sup> /s
10	3000	3000	620	1,2	58	0,75
8	2600	2660	450	0,9	55	0,61
6	2000	2050	230	0,5	50	0,41
4	1400	1450	100	0,3	43	0,25

### Zubehör

#### Wandkonsole

Halterung für die Wandmontage, aus verzinktem Stahlblech.

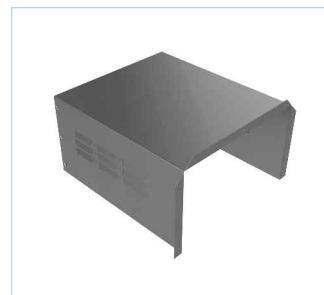
**Type MB-WK EC280** Nr. 5527



#### Wetterschutzdach

Für die geschützte Aufstellung im Freien. Aus verzinktem Stahlblech, Befestigung über dem Motor.

**Type MB-WSD** Nr. 1856



#### Flexible Manschette

Inklusive 2 St. Schlauchschellen; zur Montage zwischen Ventilator und Rohrsystem. Unterbindet Körperschallübertragung und überbrückt Montagetoleranzen.

– max. Temperatur +70 °C

**Type FM 280** Nr. 1673

– max. Temperatur +120 °C

**Type FM 280 T120** Nr. 1656



#### Universal-Regelsystem

**Type EUR EC** Best.-Nr. 1347

Zur stufenlosen Steuerung bzw. Regelung von ein- und dreiphasigen EC-Ventilatoren mit einem Sollwerteingang von 0–10 V DC.



#### Drehzahl-Potentiometer

Zur direkten Steuerung/Sollwertvorgabe von EC-Ventilatoren mit Potentiometer-Eingang.

**Type PU 10** Best.-Nr. 1734

Für Unterputz-Installation.

**Type PA 10** Best.-Nr. 1735

Für Aufputz-Installation.



### Zubehör-Details Seite

Universal-Regelsystem,  
elektronische Regler,  
Drehzahl-Potentiometer 519 ff.