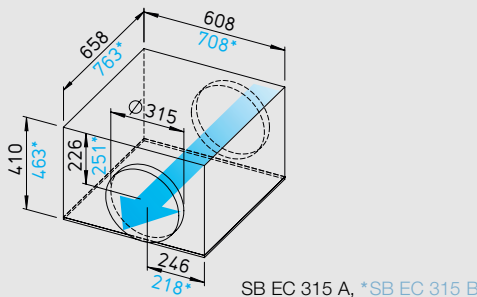


SilentBox® SB EC



Nahezu geräuschlos mit hoher Volumen- und Druckleistung. Ideal für Reinigung und Revision.



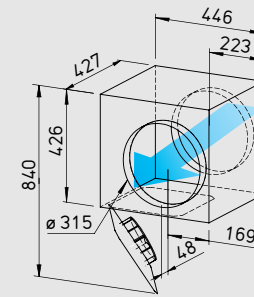
Maße in mm

SB EC 315 A, *SB EC 315 B

SlimVent SVS EC



Geringste Einbauhöhe. Ideal bei räumlich eingeschränkten Einbausituationen. Mit schalldämmender Mineralwolle-Auskleidung für besonders geräuscharmen Betrieb.



Maße in mm

■ Gemeinsamkeiten SilentBox® SB EC und SlimVent SVS EC

□ Montage

Ohne Einschränkungen in jeder Lage – waagrecht, senkrecht, schräg – durch entsprechenden Einbau für Be- oder Entlüftung verwendbar. Befestigungswinkel im Lieferumfang enthalten.

□ Antrieb

Energiesparender, drehzahlsteuerbarer EC-Außenläufermotor in Schutzart IP 54 (SB EC) bzw. IP 44 (SVS EC) mit höchstem Wirkungsgrad. Wartungs- und funktionsfrei, kugelgelagert. Für geräuscharmen Lauf, Motor und Laufrad dynamisch ausgewuchtet.

□ Leistungsregelung

Stufenlose Drehzahlsteuerung mit Potentiometer oder stufenlose Drehzahlregelung mit Universal-Regelsystem (siehe Tabelle). Beispielfhaft sind Leistungsstufen in der Kennlinie dargestellt.

□ Motorschutz

Integrierte elektronische Temperaturüberwachung für EC-Motor und Elektronik.

□ Geräusch

Siehe Seite 351.

■ Beschreibung SilentBox® EC

□ Gehäuse

Als Schalldämpfer konzipiert. Mit abriebfesten, schallabsorbierenden Mineralfaserplatten (50 mm) ausgelegt. Deckel durch Verschlussbügel abnehmbar. Ventilator frei zugänglich. Motor und Laufrad ausschwenkbar. Der Ausschwenkbereich der Motor-Laufrad-Einheit ist zu beachten. Saug- und druckseitige Anschlussstutzen mit Gummilippendichtung abgestimmt auf Norm-Rohr-Ø. Alle Teile aus verzinktem Stahlblech.

□ Laufrad

Mit rückwärts gekrümmten Schaufeln. Einströmung über Düse.

□ Elektrischer Anschluss

Klemmenkasten (IP 54) an ausgeführtem Kabel (ca. 60 cm lang).

□ Schutzart

Bei angeschlossenem Rohrsystem IP 54.

■ Beschreibung SlimVent SVS EC

□ Gehäuse

Äußerst flaches Gehäuse mit schalldämmender, über 50 mm starker Mineralwolle-Auskleidung und Glasseide-Oberfläche. Die vor dem Ventilatorrad platzierte Akustikbox reduziert die saugseitigen Geräusche erheblich. Die Abstrahlgeräusche werden in kleinerem Umfang reduziert (siehe Schallangaben oberhalb der Kennlinienfelder).

Die ausschwenkbare Motor-Laufrad-Einheit erlaubt Revision und Reinigung ohne Demontage von Anlagebauteilen.

Der Ausschwenkbereich der

Motor-Laufrad-Einheit ist zu beachten.

□ Laufrad

Energiesparendes Radiallaufrad mit rückwärts gekrümmten Schaufeln aus verzinktem Stahlblech.

□ Elektrischer Anschluss

Klemmenkasten (IP 54) an ausgeführtem Kabel montiert.

□ Schutzart

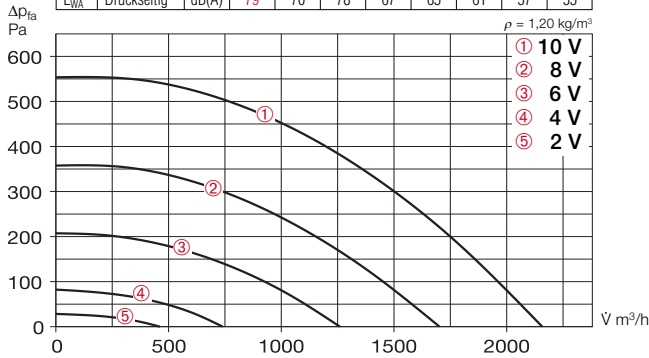
Bei angeschlossenem Rohrsystem IP 44.

Type	Bestell-Nr.	Anschluss-Ø	Förderleistung freiblasend	Nenn-drehzahl	Schalldruck Gehäuse-abstrahlung	Leistungs-aufnahme	Strom-aufnahme	Anschluss nach Schaltplan	max. Fördermittel-temperatur	Gewicht netto ca.	Universal-Regelsystem	Drehzahl-Potentiometer				
		mm	l/s	min ⁻¹	dB(A) in 1 m	kW	A	Nr.	+ °C	kg	Type	Bestell-Nr.	Type	Bestell-Nr.	Type	Bestell-Nr.
Type SilentBox® SB EC, Einphasen-Wechselstrom, 230 V, 50/60 Hz, EC-Motor, IP 54																
SB EC 315 A	6157	315	2160	2020	55	0,33	1,50	1066	60	34,0	EUR EC ¹⁾²⁾	1347	PU 10 ¹⁾	1734	PA 10 ¹⁾	1735
SB EC 315 B	9628	315	2640	1650	51	0,31	1,36	1066	60	49,0	EUR EC ¹⁾²⁾	1347	PU 10 ¹⁾	1734	PA 10 ¹⁾	1735
Type SVS EC, Einphasen-Wechselstrom, 230 V, 50/60 Hz, EC-Motor, IP 44																
SVS EC 315	6126	315	1630	2400	51	0,23	0,99	979	45	14,5	EUR EC ¹⁾²⁾	1347	PU 10 ¹⁾	1734	PA 10 ¹⁾	1735

1) i.d.R. sind mehrere EC-Ventilatoren anschließbar. 2) alternativ elektronischer Differenzdruck-/Temperatur-Regler (EDR/ETR, Nr. 1437/1438) bzw. Dreistufen-Drehzahl-Schalter (SU/SA, Nr. 4266/4267), s. Zubehör.

SB EC 315 A

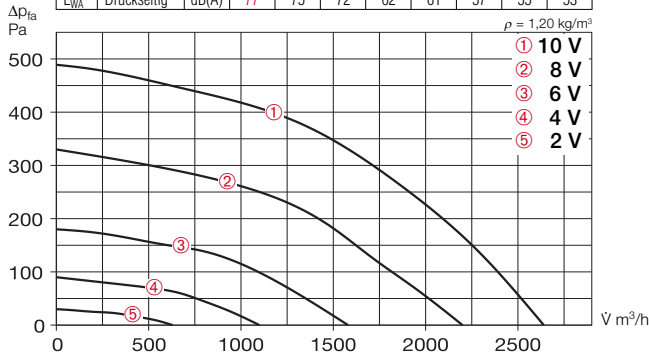
Frequenz	Hz	Ges.	125	250	500	1k	2k	4k	8k
L _{WA} Abstrahlung	dB(A)	63	52	62	51	41	39	39	35
L _{WA} Saugseitig	dB(A)	73	68	70	54	48	50	46	44
L _{WA} Druckseitig	dB(A)	79	70	78	67	65	61	57	55



Freiblasend						
Spannung V	n min ⁻¹	\dot{V} m ³ /h	P W	I A	L _p dB(A)	SFP kW/m ² /s
10	2020	2160	330	1,44	55	0,55
8	1620	1700	170	0,76	51	0,36
6	1210	1260	75	0,34	45	0,21
4	770	740	25	0,15	36	0,12

SB EC 315 B

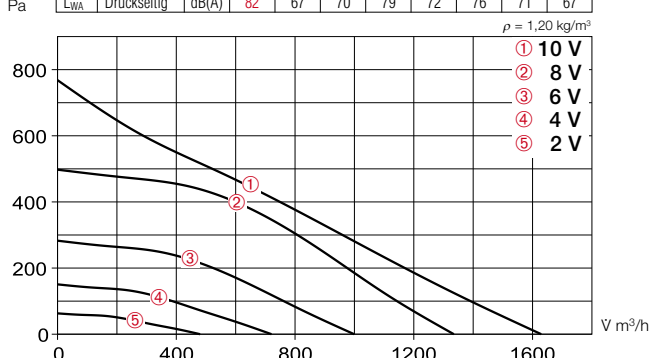
Frequenz	Hz	Ges.	125	250	500	1k	2k	4k	8k
L _{WA} Abstrahlung	dB(A)	59	56	57	43	34	30	27	27
L _{WA} Saugseitig	dB(A)	69	67	64	50	41	40	39	37
L _{WA} Druckseitig	dB(A)	77	75	72	62	61	57	55	53



Freiblasend						
Spannung V	n min ⁻¹	\dot{V} m ³ /h	P W	I A	L _p dB(A)	SFP kW/m ² /s
10	1650	2640	280	1,23	51	0,38
8	1350	2200	155	0,68	47	0,25
6	1000	1580	70	0,31	42	0,16
4	700	1100	26	0,13	37	0,09

SVS EC 315

Frequenz	Hz	Ges.	125	250	500	1k	2k	4k	8k
L _{WA} Abstrahlung	dB(A)	59	45	53	56	49	47	42	38
L _{WA} Saugseitig	dB(A)	73	67	66	57	60	64	60	56
L _{WA} Druckseitig	dB(A)	82	67	70	79	72	76	71	67

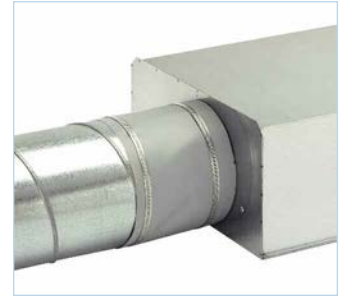


Freiblasend						
Spannung V	n min ⁻¹	\dot{V} m ³ /h	P W	I A	L _p dB(A)	SFP kW/m ² /s
10	2700	1630	220	0,96	51	0,49
8	2240	1330	130	0,57	47	0,35
6	1680	1000	60	0,25	41	0,22
4	1200	720	25	0,13	34	0,13

Zubehör

Flexible Verbindungsmanschette

Type FM 315 Best.-Nr. 1674
Inklusive 2 St. Schlauchschellen; zur Montage zwischen Ventilator und Rohrsystem. Unterbindet Körperschallübertragung und überbrückt Montagetoleranzen. Für saug- und druckseitigen Einsatz zwei Stück erforderlich.



Außenwand-Verschlussklappe

Type VK 315 Best.-Nr. 0760
Selbsttätig aus Kunststoff, hellgrau.



Außenwand-Abdeckgitter

Type RAG 315 Best.-Nr. 0752
Zur Abdeckung von Luftein- und Luftaustrittsöffnungen an Fassaden. Aus Kunststoff, hellgrau.



Schutzgitter

Type SGR 315 Best.-Nr. 5068
Zur saug- und druckseitigen Montage. Aus Stahl, verzinkt.



Rohrverschlussklappe

Type RSK 315 Best.-Nr. 5674
Selbsttätig, aus Metall.



Flexibler Telefonie-Schalldämpfer

Type FSD 315 Best.-Nr. 0681
Aus Aluminiumrohr mit beidseitigen Steckstutzen. Schalldämmung 50 mm stark, Baulänge 1 m.



Luftfilter-Box

LFBR 315 G4 Best.-Nr. 8581
LFBR 315 F7 Best.-Nr. 8535
Luftfilter mit großer Fläche, zum Einbau in den Rohrverlauf.



Elektro-Heizregister

EHR-R 6/315 6,0 kW Nr. 8713
– mit integrierter Temp.-Regelung
EHR-R 6/315 TR 6,0 kW Nr. 5301
Raum- bzw. Kanalfühler (TFK/TFR, Zubehör) erforderlich.



Temperatur-Regelsystem für Elektro-Heizregister

Type EHS Best.-Nr. 5002



Warmwasser-Heizregister

Type WHR 315 Best.-Nr. 9484
Kompakter Wärmetauscher zum Einbau ins Rohrsystem.



Temperatur-Regelsystem für Warmwasser-Heizregister

Type WHS HE Best.-Nr. 8319