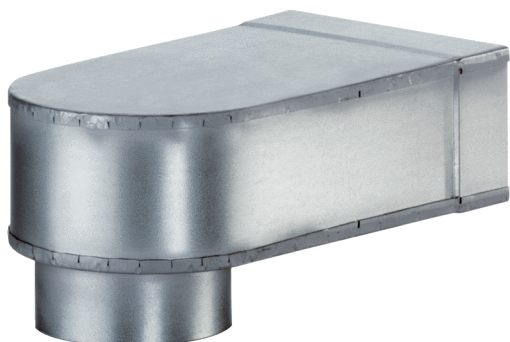


MF-W100 80/150



Kurzinformation

Winkel zum 90° Übergang von Einschubadapter MF-WE63 auf Ventil DN 100, 80 mm hoch, Stutzenlänge 35 mm

Einsatzbeispiele

Einfamilienhaus, Mehrfamilienhaus, Gewerberaum, Büro, Wartezimmer

Artikelnummer 0018.0494

Technische Daten

Luftrichtung	Be- und Entlüftung
Einbauort	Decke / Fußboden / Wand
Material	Stahlblech, verzinkt
Gewicht	0,6 kg
Nennweite	100 mm
Breite	115 mm
Höhe	150 mm
Tiefe	mm
Verpackungseinheit	1 Stück
Sortiment	K
EAN	4012799184942

Maßzeichnung [mm]

