

Antistatischer Polyurethanschlauch,
mittelschwer, mikrobenfest +
schwerentflammbar

Anwendungen

- flexibler Schlauch für abrasives Pulver, Schüttgut, Granulat und für Gase
- Leiterplatten-Bohrmaschine (PCB)
- Offsetdruckmaschine: Luftversorgung, Luftversorgungsschrank
- Kühlluft: UV Trockner, IR/Infrarot Trockner
- Absauganlage, Entstaubungsanlage, Filteranlage, Ölnebelabsaugung
- Chemieindustrie: Chemiedämpfe, Gaspendschlauch an Verladearm, Farbdämpfe, Farbnebelabsaugung
- explosionsgefährdeter Bereich
- Textilindustrie, Faserabsaugung: Spinnmaschine, Strickmaschine, Webmaschine
- Tierstall: Belüftung
- Reinraumbelüftung, Halbleiterfertigungsmaschine
- Verdichter/ Kompressor, Seitenkanalverdichter, Vakuumpumpe, Druckpumpe, Pumpe
- Oberflächenbearbeitung: Kugelstrahlmittel/ Sandstrahlmittel Rückführung z.B. an Strahlkabine, Schiffswerft, Stripper, Boden-Fräse, Schleifmaschine
- Kommunalfahrzeug: Kehrmaschine

- Kommunalfahrzeug: Rasenmäher, Böschungsmäher, Laubsauger/ Laubsammler
- Scheuersaugmaschine, Bodenreinigungsmaschine
- Heizschlauch: Außenschlauch als Schutzschlauch

Eigenschaften

- mittelschwere Ausführung
- hoch abriebfest
- mikrobenfest
- gute Öl-, Benzin- und Chemikalienbeständigkeit
- sehr gute Kälteflexibilität
- schwerentflammbar nach: DIN 4102-B1
- Wandung permanent antistatisch: Durchgangswiderstand und Oberflächenwiderstand $< 10^9 \Omega$
- gemäß TRGS727 und ATEX 2014/34/EU: zum pneumatischen Transport brennbarer Stäube und Schüttgüter (Zone 20, 21, 22 im Inneren), zur Aspiration brennbarer Stäube (Zone 22 im Inneren), zum Fördern für brennbare Flüssigkeiten (innen Zone 0, 1, 2), zum Fördern für nicht brennbare Flüssigkeiten, zum Einsatz in Zone 1 und 2 (Gase), zum Einsatz in Zone 0 (Gase)

- erfüllt die Sicherheitsauflagen der deutschen Holz-BG
- gemäß DIN 26057 Typ 2
- RoHS konform

Temperaturbereich

- 40°C bis 90°C
- kurzzeitig bis 125°C

Konstruktion, Werkstoff

AIRDUC® Profilschlauch

- in der Wandung fest eingegossener Federstahldraht
- Wandung: permanent-antistatisches Premium Ester-Polyurethan (Pre-PUR®)
- Wandstärke ca. 0,7 mm

Liefervarianten

- weitere Abmessungen und Längen auf Anfrage lieferbar
- transparent (Standard)
- Sonderfarben: voll eingefärbt
- kundenspez. Sonderaufdruck

Ø-Innen in / mm	Ø-Außen mm	Über- druck bar	Unter- druck bar	Biege- radius mm	Gewicht kg/m	Lager- längen m	weitere Fertigungs- längen m	Bestellnummer
1 / 25	32	2,585	0,610	23	0,190	5 10	15	350-0025-1002
- / 30	37	2,245	0,585	26	0,250	5 10	15	350-0030-1002
1,25 / 32	39	2,105	0,570	27	0,270	5 10	15	350-0032-1002
1,36 / 35	42	1,930	0,545	29	0,290	-	5 10 15	350-0035-1002
1,5 / 38	45	1,780	0,525	31	0,310	5 10	15	350-0038-1002
- / 40	47	1,360	0,505	32	0,330	5 10	15	350-0040-1002
1,75 / 44-45	52	1,390	0,460	35	0,370	5 10	15	350-0045-1002
2 / 50-51	57	1,350	0,435	38	0,400	5 10 15	-	350-0050-1002
- / 55	62	1,240	0,395	41	0,440	5 10	15	350-0055-1002
2,36 / 60	67	1,140	0,338	44	0,480	5 10 15	-	350-0060-1002
2,5 / 63-65	70	1,020	0,295	47	0,520	5 10	15	350-0065-1002
- / 70	77	0,975	0,245	50	0,560	5 10	15	350-0070-1002
3 / 75-76	82	0,910	0,220	53	0,590	5 10	15	350-0075-1002
- / 80	87	0,855	0,190	56	0,640	5 10 15	-	350-0080-1002
3,5 / 89-90	97	0,760	0,160	62	0,720	5 10	15	350-0090-1002
4 / 100-102	107	0,690	0,115	68	0,800	5 10 15	-	350-0100-1002
- / 110	117	0,625	0,105	74	0,870	5 10	15	350-0110-1002

Über- und Unterdruck sind empfohlene Betriebsgrenzwerte, auf Anfrage können Produkte höher belastet werden. Biegeradius gemessen an der Innenseite des Schlauchbogens. Weitere Technische Daten unter www.norres.com. Technische Änderungen vorbehalten. Alle Werte wurden bei 20°C ermittelt und sind ca. Angaben.



Ø-Innen in / mm	Ø-Außen mm	Über- druck bar	Unter- druck bar	Biege- radius mm	Gewicht kg/m	Lager- längen m	weitere Fertigungs- längen m	Bestellnummer
4,5 / 114-115	122	0,600	0,100	77	0,900	5 10	15	350-0115-1002
4,72 / 120	127	0,570	0,095	80	0,950	5 10	15	350-0120-1002
5 / 125-127	132	0,550	0,080	83	0,980	5 10	15	350-0125-1002
- / 130	137	0,525	0,080	86	1,010	5 10	15	350-0130-1002
5,5 / 140	147	0,490	0,080	92	1,090	5 10	15	350-0140-1002
6 / 150-152	157	0,455	0,075	98	1,400	5 10 15	-	350-0150-1002
6,3 / 160	167	0,415	0,065	104	1,500	5 10	15	350-0160-1002
6,5 / 165	172	0,400	0,060	106	1,540	-	5 10 15	350-0165-1002
- / 170	177	0,390	0,060	108	1,580	5 10	15	350-0170-1002
- / 175	182	0,355	0,050	113	1,630	5 10	15	350-0175-1002
7 / 178-180	187	0,350	0,050	116	1,670	5 10	15	350-0180-1002
8 / 200-203	207	0,315	0,050	128	1,860	5 10 15	-	350-0200-1002
- / 225	232	0,265	0,035	143	2,080	5 10	15	350-0225-1002
9 / 228-229	240	0,249	0,030	148	2,120	-	5 10 15	350-0228-1002
- / 250	257	0,240	0,020	158	2,310	5 10	15	350-0250-1002
10 / 254	261	0,236	0,020	160	2,350	5 10	15	350-0254-1002
- / 275	282	0,220	0,020	173	2,540	5 10	-	350-0275-1002
11 / 280	287	0,210	0,020	176	2,590	5 10	-	350-0280-1002
- / 300	307	0,200	0,020	188	2,770	5 10	-	350-0300-1002
12 / 305	312	0,196	0,018	191	2,810	5 10	-	350-0305-1002
- / 315	322	0,190	0,015	197	2,900	5 10	-	350-0315-1002
- / 325	332	0,185	0,015	203	2,990	-	5 10	350-0325-1002
13 / 330	337	0,183	0,015	206	3,040	-	5 10	350-0330-1002
- / 350	357	0,170	0,015	218	3,220	5 10	-	350-0350-1002
14 / 356	363	0,167	0,010	222	3,340	5 10	-	350-0356-1002
- / 400	407	0,150	0,010	248	4,170	5 10	-	350-0400-1002
16 / 405-406	413	0,148	0,010	253	4,230	-	5 10	350-0406-1002
- / 450	457	0,135	0,010	281	4,690	5 10	-	350-0450-1002
18 / 457	464	0,132	0,010	286	4,760	-	5 10	350-0457-1002
- / 500	507	0,120	0,010	313	5,200	5 10	-	350-0500-1002
20 / 508	515	0,117	0,010	318	5,280	-	5 10	350-0508-1002

Zubehör



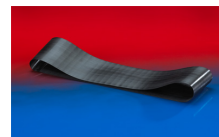
CLAMP 212



CLAMP 217



CLAMP 213



CONNECT 228



CONNECT MOULD
ASSEMBLY 233



CONNECT THREAD
FITTING 234



CONNECT TRI-CLAMP
FITTING 245



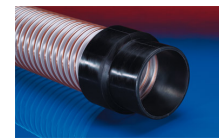
CONNECT DAIRY FITTING
247



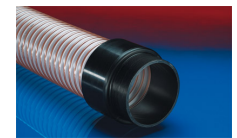
CONNECT ASEPTIC
FITTING 249



CONNECT 240 + 241



CONNECT 240 EC

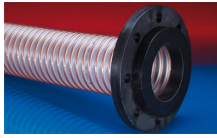


CONNECT 242

Über- und Unterdruck sind empfohlene Betriebsgrenzwerte, auf Anfrage können Produkte höher belastet werden. Biegeradius gemessen an der Innenseite des Schlauchbogens. Weitere Technische Daten unter www.norres.com. Technische Änderungen vorbehalten. Alle Werte wurden bei 20°C ermittelt und sind ca. Angaben.



CONNECT 243



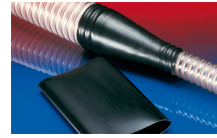
CONNECT 244



CONNECT 245



CONNECT 246



CONNECT 223



CONNECT 270-271

Über- und Unterdruck sind empfohlene Betriebsgrenzwerte, auf Anfrage können Produkte höher belastet werden. Biegeradius gemessen an der Innenseite des Schlauchbogens. Weitere Technische Daten unter www.norres.com. Technische Änderungen vorbehalten. Alle Werte wurden bei 20°C ermittelt und sind ca. Angaben.