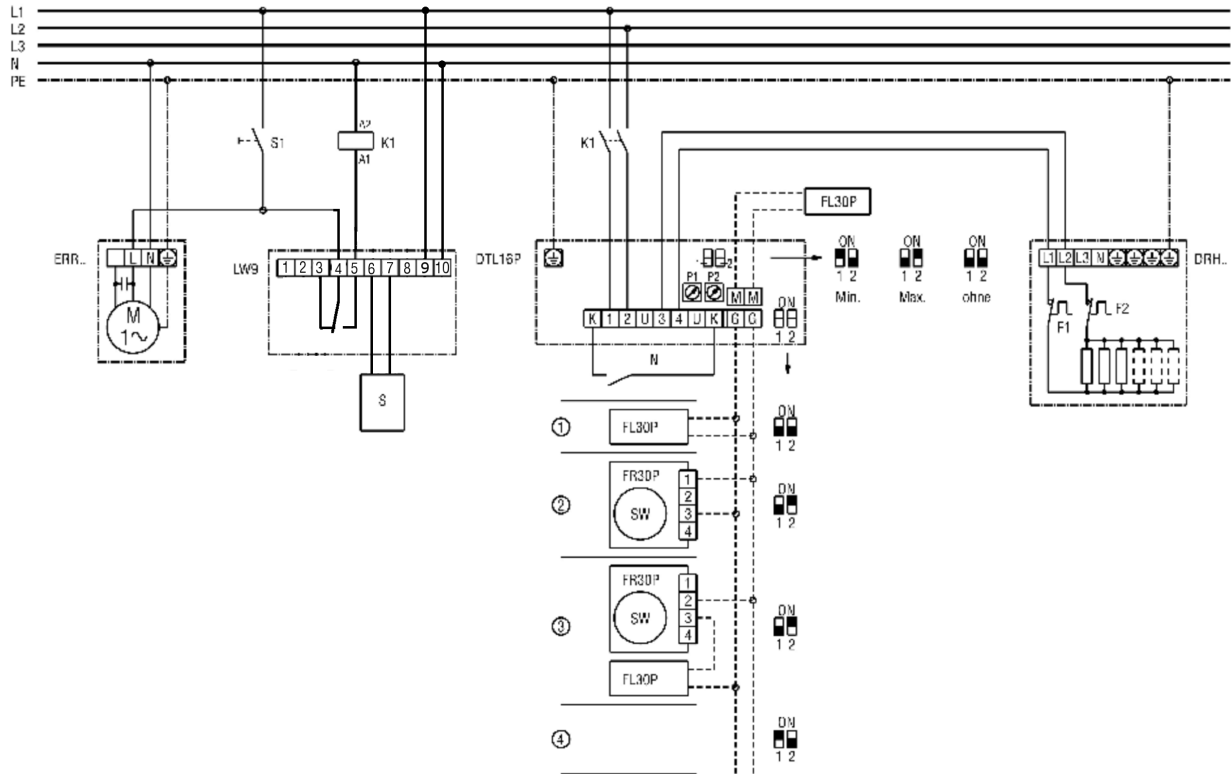


### Einstellmöglichkeiten DRH...



- S1 - Anlage Ein
- K1 - Freigabe Heizung
- S - Sensor
- ERR - Radial-Rohrventilator
- LW 9 - Luftstromwächter
- ETL 16 P - Elektronischer Temperaturregler
- DTL 16 P - Elektronischer Temperaturregler
- FL 30 P - Kanalfühler für Min- oder Maxbegrenzung
- FR 30 P - Raumfühler
- DRH - Elektro-Lufterhitzer
- F1 - Temperaturbegrenzer mit manueller Rückstellung
- F2 - Temperaturbegrenzer mit automatischer Rückstellung
- N - Nachtabsenkung
- ① Externer Kanalfühler und interner Sollwertsteller im ETL 16 P
- ② Externer Raumfühler und externer Sollwertsteller
- ③ Externer Kanalfühler und externen Sollwertsteller
- ④ Interner Raumfühler und interner Sollwertsteller im DTL 16 P