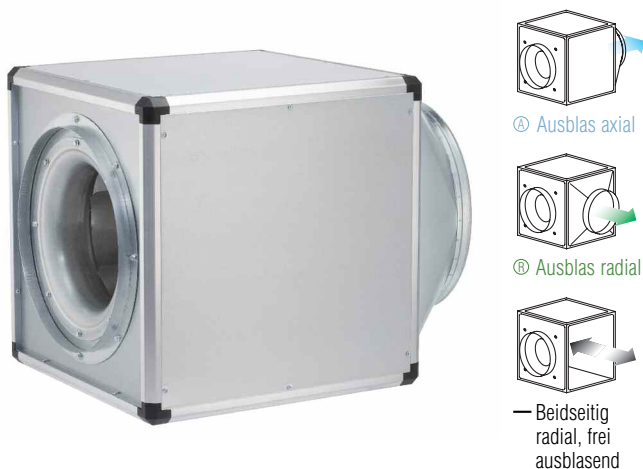


Baureihe GB..

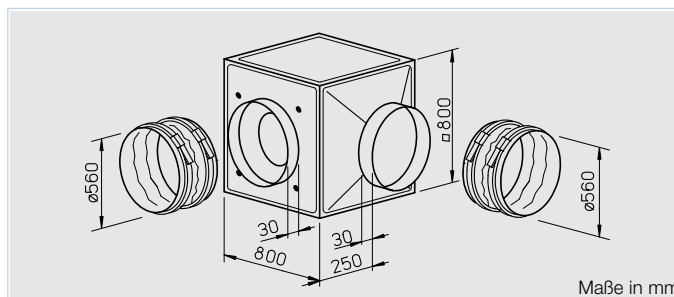
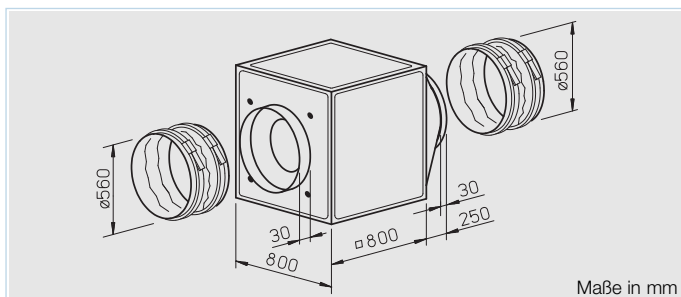
Beliebige Einbaulage und Aufstellung durch fünf mögliche Ausblasrichtungen.



Baureihe GB.. T120

NEU!

Für die Förderung von verschmutzter, feuchter und heißer Luft bis max. 120 °C. Motor außerhalb des Förderstromes liegend.



■ **Besondere Eigenschaften der Baureihe GB.. T120**

- Prädestiniert zur Förderung von verschmutzter, heißer Luft bis max. 120 °C.
- Motor außerhalb des Förderstromes liegend.
- Wärmeisolierte Trennwand zwischen Motor und Laufrad, aus verzinktem Stahlblech, mit 20 mm starker, nicht brennbarer Mineralwolle-Auskleidung.
- Komplette Motor-Laufradeinheit ohne Demontage der Anlagenkomponenten ausbaubar.
- Revisionsdeckel mit Griff, für Reinigung und Wartung einfach abnehmbar.
- Kondensatwanne inkl. Kondensatablauf serienmäßig. Bohrung für Regenablauf (Zubehör) bei Außenaufstellung vorbereitet.

□ **Montage GB.. T120**

Einbaulage mit Kondensatablauf unten. Flexible Aufstellung durch drei mögliche, radiale Ausblasrichtungen des Austrittsformstücks. Geschützte Aufstellung im Freien mit Wetterschutzdach und -gitter (Zubehör) möglich.

■ **Besonderheit**

- **Montage der Baureihe GB..** Beliebige Einbaulage und flexible Aufstellung durch fünf mögliche Ausblasrichtungen des Austrittsformstücks. Für Wandanbau ist die Wandkonsole (Zubehör) zu verwenden. Geschützte Aufstellung im Freien mit Wetterschutzdach und -gitter (Zubehör) möglich.

■ **Beschreibung**

für beide Baureihen

□ **Gehäuse**

Selbsttragende Rahmenkonstruktion aus Aluminium-Hohlprofilen. Doppelwandige, 20 mm starke Seitenpaneele aus verzinktem Stahlblech, schall- und wärmeisoliert durch Auskleidung mit nicht brennbarer Mineralwolle. Saugseitig mit Düse für optimale Einströmung sowie Stutzen und flexibler Manschette (für die jeweilige max. zulässige Fördermitteltemperatur) zum Anschluss an Rohre. Druckseitig mit Formstück (quadratisch auf rund) für verlustarme Ausströmung und flexibler Manschette zur Unterbindung von Körperschallübertragung. Einfache Positionierung durch serienmäßige Kranhaken.

□ **Laufrad**

Freilaufendes Radial-Hochleistungslaufrad aus Aluminium mit rückwärts gekrümmten Schaufeln, direkt angetrieben. Energieeffizient bei niedriger Geräuschkentwicklung. Dynamisch zusammen mit dem Motor nach DIN ISO 1940 T.1 – Gütestufe 6.3 ausgewuchtet.

□ **Antrieb**

Durch wartungsfreien, drehzahlsteuerbaren Außenläufer- bzw. IEC-Normmotor in Schutzart IP 54. Kugelgelagert, funkstörungs-frei.

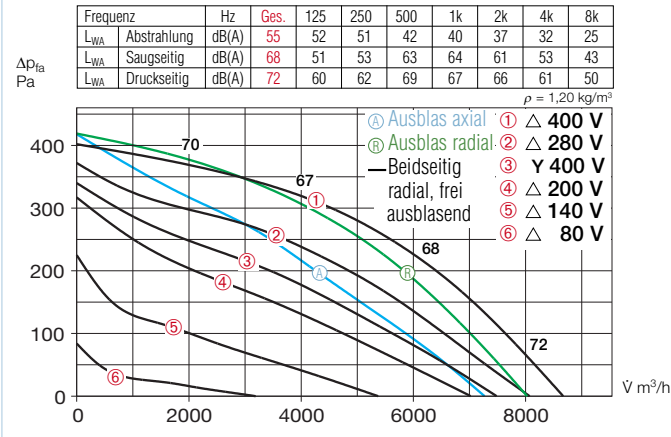
□ **Elektrischer Anschluss**

Serienmäßiger Klemmenkasten (IP 54) am Motor; bei GB.. T120 auf Motorträgerplatte.

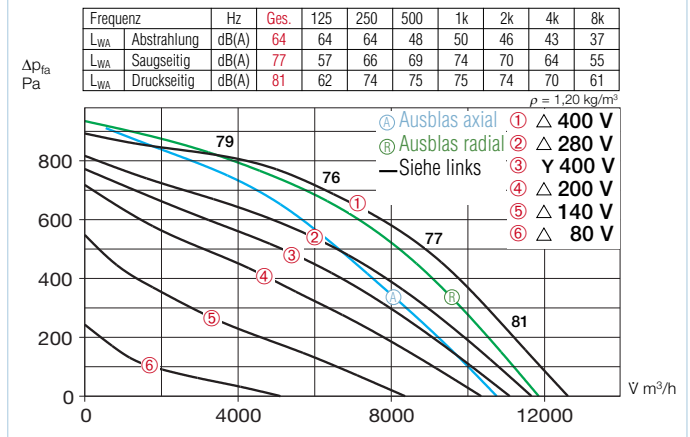
Type	Bestell-Nr.	Förderleistung max.	Nenn-drehzahl	Schalldruck Gehäuse-abstrahlung	Leistungsaufnahme	Stromaufnahme		Anschluss nach Schaltplan	maximale Fördermitteltemperatur bei		Gewicht netto ca.	Drehzahlsteller 5-stufig			Motorvollschutzgerät z. Anschluss der eingeb. Thermokontakte		
						bei Nennspannung	im Regelbetrieb		Nennsp.	Regelg.		Type	Bestell-Nr.	Type	Bestell-Nr.	Type	Bestell-Nr.
Zweitourig, Drehstrommotor, 3~, 400 V, 50 Hz, Y/Δ-Schaltung, Schutzart IP 54																	
GBD 560/6/6	5522	7800/8640	690/870	35	0,51/0,80	0,90/1,90	1,90	867	60	60	80	RDS 4	1316	TSD 3,0	1502	M4 ¹⁾	1571
GBD 560/4/4	5521	11500/12590	1110/1350	44	1,70/2,50	2,80/4,80	4,90	867	55	45	90	RDS 7	1578	TSD 7,0	1504	M4 ¹⁾	1571
Zweitourig, Drehstrommotor, 3~, 400 V, 50 Hz, Y/Δ-Schaltung, Schutzart IP 54																	
GBD 560/4/4 T120	5778	11520/12300	1250/1400	48	1,85/2,50	3,20/6,80	6,80	520	120	120	105	RDS 7	1578	TSD 7,0	1504	M4 ¹⁾	1571

¹⁾ inkl. Betriebs- und Drehzahlumschalter

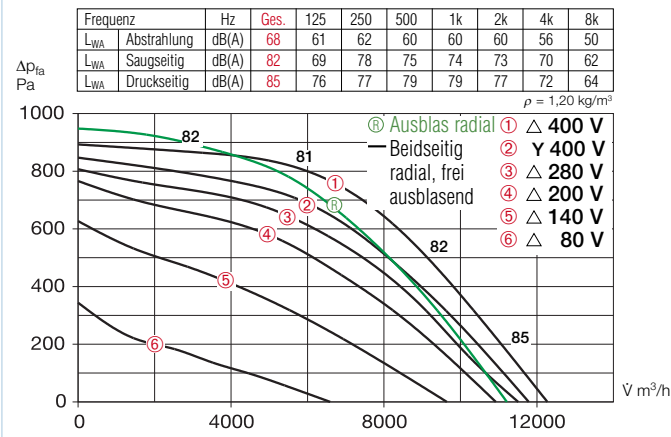
GBD 560/6/6



GBD 560/4/4



GBD 560/4/4 T120



Motorerschutz

Mit auf die Klemmenleiste herausgeführten Thermokontakten, die von dort mit dem Motorvollschutzgerät zu verdrahten sind.

Leistungsregelung

Alle Typen sind durch Spannungsreduzierung mittels Trafo (Zubehör) drehzahlsteuerbar. Die 3~ Typen können außerdem durch Y/ Δ -Schalter oder Motorvollschutzgerät M4 auf zwei Drehzahlen betrieben werden. Die Leistungsstufen sind im Kennlinienfeld dargestellt.

Geräusch

Oberhalb des Kennlinienfeldes sind Summenpegel und Spektrum für:

- Schalleistung Gehäuseabstrahlg.
- Schalleistung Saugseite
- Schalleistung Druckseite genannt. Im Kennlinienfeld ist außerdem der saugseitige Schallleistungspegel über die Regelspannungen angegeben. In der Typentabelle ist zusätzlich das Abstrahlgeräusch als Schalldruck in 4 m (Freifeldbedingungen) genannt.

Zubehör für beide Baureihen

Schwingungsdämpfer zur Aufstellung im Innenbereich. 1 Satz = 4 St.
SDD-U Best.-Nr. 5627

Wandkonsole für Wandanbau.
GB-WK 560 Best.-Nr. 5626

Wetterschutzgitter zur ausblasseitigen Abdeckung.
GB-WSG 560 Best.-Nr. 5640

Wetterschutzdach für geschützte Aufstellung im Freien.
GB-WSD 560 Best.-Nr. 5749

Drehzahl- und Ein-/Aus-schalter für zweistufige Y/ Δ -schaltbare Drehstromventilatoren.
Type DS 2 ²⁾ Best.-Nr. 1351

²⁾ hierzu erforderliches Motorvollschutzgerät: Type MD, Nr. 5849

Hinweise	Seite
Projektierungshinweise, Akustik	12 ff.
Allgemeine techn. Hinweise, Leistungsregelung	17 ff.
Zubehör-Details	Seite
Drehzahlsteller und Motorvollschutzgeräte	381 ff.

Spezielles Zubehör

für Baureihe GB.. Kondensatwanne mit Ablaufstutzen für Rohr-/Schlauch-Anschluss.
GB-KW 560 Best.-Nr. 5645
 (Im Lieferumfang der GB.. T120 ist eine Kondensatwanne inkl. Kondensatablauf enthalten).

für Baureihe GB.. T120 Regenablauf für Außenaufstellung (Bohrung in Gehäuseboden bereits vorgesehen).
GB-RA Best.-Nr. 9418