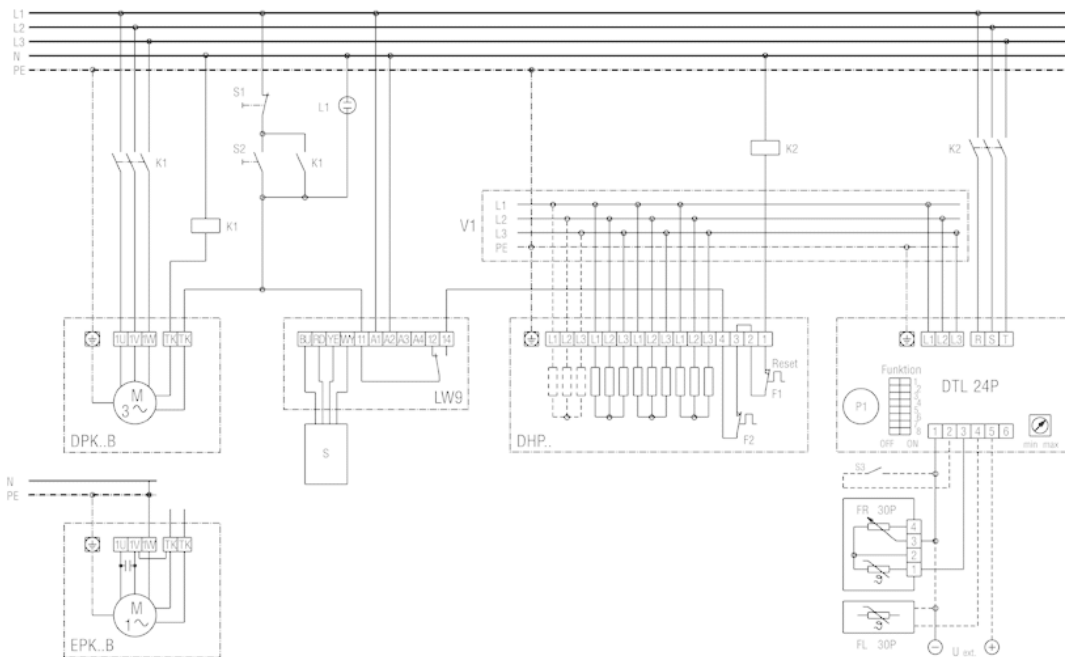


DHP 28-16

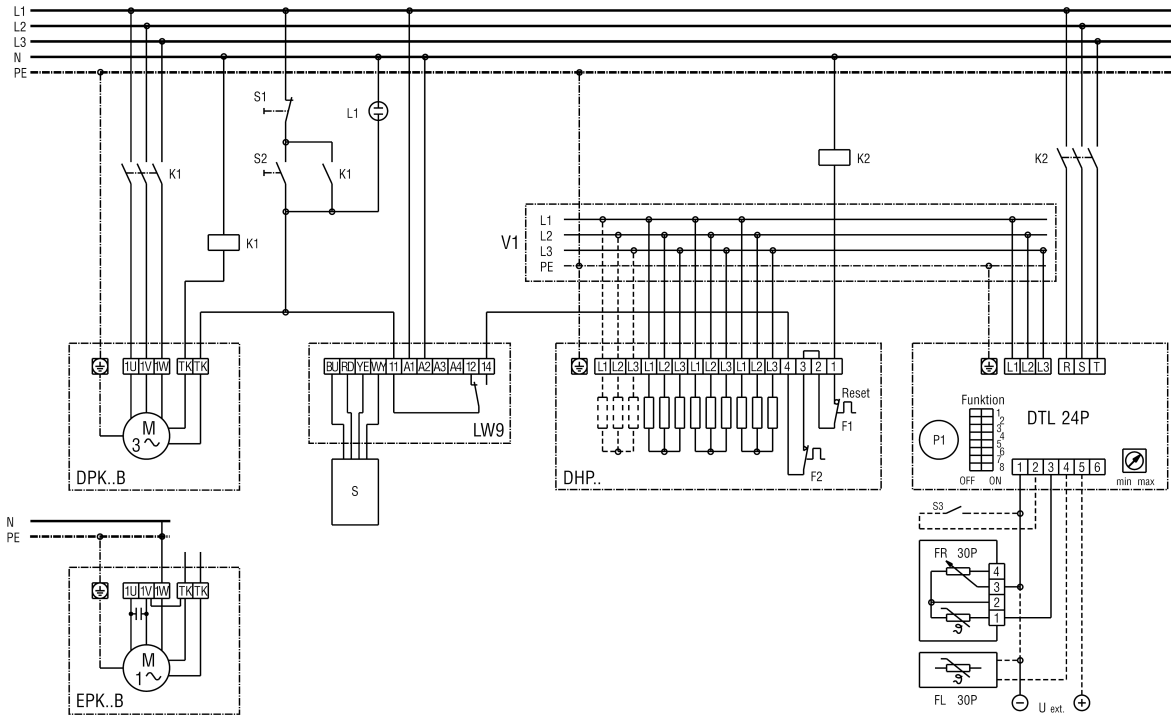
DHP 28-16 mit EPK / DPK und DTL 24 P



- S1 - Anlage Aus
- S2 - Anlage Ein
- L1 - Kontrolllampe Anlage Ein
- K1 - Schütz US16
- K2 - Schütz bauseits
- DPK..B - Radial-Ventilator Typenreihe DPK
- EPK..B - Radial-Ventilator Typenreihe EPK
- LW 9 - Luftstromwächter (Relais zieht mit Luftstrom an)
- DHP.. - Lufterhitzer DHP 22-9, 22-16, 25-16, 28-16, 31-16
- F1 - Temperaturbegrenzer
- F2 - Sicherheitstemperaturbegrenzer
- DTL 24 P - Elektronischer Temperaturregler
- P1 - Sollwertsteller DTL 24 P
- S3 - Nachtabsenkung 4 K
- FR 30 P - Raumfühler mit externem Sollwertsteller
- FL 30 P - Zuluft-Kanalfühler
- S - Sensor

DHP 28-16

DHP 28-16 mit EPK / DPK und DTL 24 P



- S1 - Anlage Aus
- S2 - Anlage Ein
- L1 - Kontrollampe Anlage Ein
- K1 - Schütz US16
- K2 - Schütz bauseits
- DPK..B - Radial-Ventilator Typenreihe DPK
- EPK..B - Radial-Ventilator Typenreihe EPK
- LW 9 - Luftstromwächter (Relais zieht mit Luftstrom an)
- DHP.. - Lufterhitzer DHP 22-9, 22-16, 25-16, 28-16, 31-16
- F1 - Temperaturbegrenzer
- F2 - Sicherheitstemperaturbegrenzer
- DTL 24 P - Elektronischer Temperaturregler
- P1 - Sollwertsteller DTL 24 P
- S3 - Nachtabsenkung 4 K
- FR 30 P - Raumfühler mit externem Sollwertsteller
- FL 30 P - Zuluft-Kanalfühler
- S - Sensor